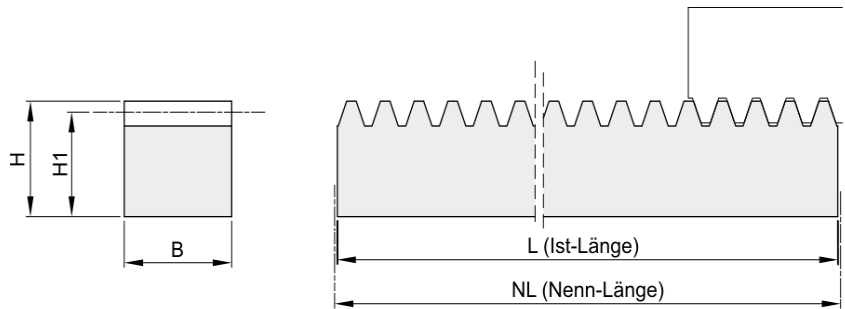


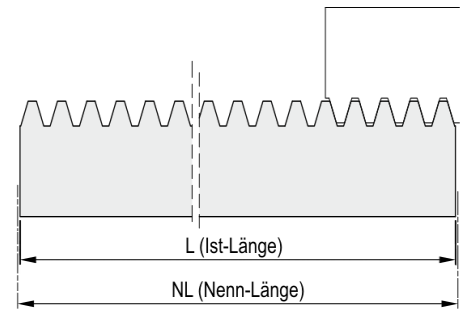
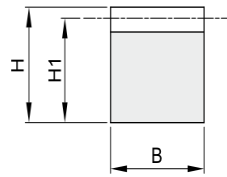
Eingriffswinkel: 20°
 Verzahnung: gerade
 Werkstoff: Stahl C45
 Querschnittstoleranz: h12
 → entspricht 0,1–0,3 mm je nach Größe



Berechnungstabellen für „Zahnstangen- und Ritzelpaarungen“ finden Sie im Anhang des Hauptkatalogs.

Bestellnummer	Modul	NL	L	ZZ	B	H	H1
546-010-0005	1	500	499,51	159	15	15	14,0
546-010-0010	1	1000	1002,17	319	15	15	14,0
546-010-0020	1	2000	2001,19	637	15	15	14,0
546-010-0030	1	3000	2999,30	955	15	15	14,0
546-015-0005	1,5	500	499,51	106	17	17	15,5
546-015-0010	1,5	1000	1003,74	213	17	17	15,5
546-015-0020	1,5	2000	2002,77	425	17	17	15,5
546-015-0030	1,5	3000	3000,80	637	17	17	15,5
546-020-0005	2	500	502,65	80	20	20	18,0
546-020-0010	2	1000	1005,31	160	20	20	18,0
546-020-0020	2	2000	2004,34	319	20	20	18,0
546-020-0030	2	3000	3002,40	478	20	20	18,0
546-025-0005	2,5	500	502,65	64	25	25	22,5
546-025-0010	2,5	1000	1005,31	128	25	25	22,5
546-025-0020	2,5	2000	2002,77	255	25	25	22,5
546-025-0030	2,5	3000	2999,10	382	25	25	22,5
546-030-0005	3	500	499,51	53	30	30	27,0
546-030-0010	3	1000	1008,45	107	30	30	27,0
546-030-0020	3	2000	2007,48	213	30	30	27,0
546-030-0030	3	3000	3052,08	324	30	30	27,0
546-040-0910	4	1000	1005,31	80	30	30	26,0
546-040-0920	4	2000	2010,62	160	30	30	26,0
546-040-0005	4	500	502,65	40	40	40	36,0
546-040-0010	4	1000	1005,31	80	40	40	36,0
546-040-0020	4	2000	2010,62	160	40	40	36,0
546-040-0030	4	3015	3002,30	240	40	40	36,0
546-050-0005	5	500	502,65	32	50	50	45,0
546-050-0010	5	1000	1005,31	64	50	50	45,0
546-050-0020	5	2000	2010,62	128	50	50	45,0
546-050-0030	5	3000	2999,10	191	50	50	45,0
546-060-0005	6	500	508,30	27	60	60	54,0
546-060-0010	6	1000	1017,88	54	60	60	54,0
546-060-0020	6	2000	1998,00	106	60	60	54,0
546-060-0030	6	3000	3014,80	160	60	60	54,0
546-080-0005	8	500	502,66	20	80	80	72,0
546-080-0010	8	1000	1005,31	40	80	80	72,0
546-080-0020	8	2000	2010,62	80	80	80	72,0
546-100-0005	10	500	502,10	16	80	80	70,0
546-100-0010	10	1000	1004,60	32	80	80	70,0
546-100-0020	10	2000	2009,70	64	80	80	70,0

Eingriffswinkel: 20 °
 Verzahnung: gerade
 Werkstoff: Stahl C45
 Zähne: induktiv gehärtet
 brüniert
 Oberfläche:
 Querschnittstoleranz: h12
 → entspricht 0,1–0,3 mm je nach Größe



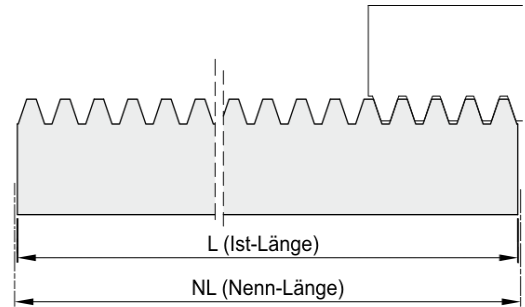
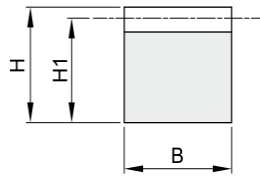
Ein nachträgliches Bohren der Seiten- und Rückenfläche ist problemlos möglich.

Berechnungstabellen für „Zahnstangen- und Ritzelpaarungen“ finden Sie im Anhang des Hauptkatalogs.

Bestellnummer	Modul	NL	L	ZZ	B	H	H1
546-020-0405	2	500	502,65	80	20	20	18,0
546-020-0410	2	1000	1005,31	160	20	20	18,0
546-020-0420	2	2000	2004,34	319	20	20	18,0
546-030-0405	3	500	499,51	53	30	30	27,0
546-030-0410	3	1000	1008,45	107	30	30	27,0
546-030-0420	3	2000	2007,48	213	30	30	27,0
546-040-0405	4	500	502,65	40	40	40	36,0
546-040-0410	4	1000	1005,31	80	40	40	36,0
546-040-0420	4	2000	2010,62	160	40	40	36,0
546-050-0420	5	2000	2010,62	128	50	50	45,0

Eingriffswinkel: 20°
 Verzahnung: gerade
 Werkstoff: 1.4301
 Querschnittstoleranz: h12
 → entspricht 0,1–0,3 mm je nach Größe

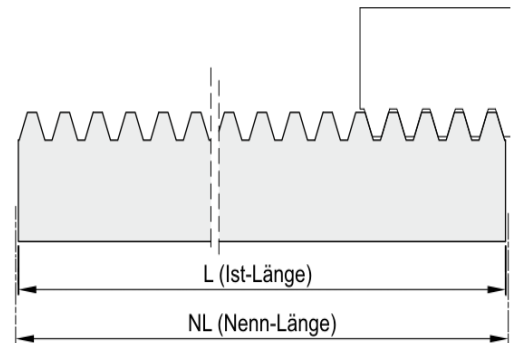
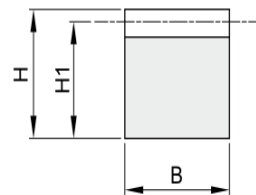
Berechnungstabellen für
 „Zahnstangen- und Ritzelpaarungen“ finden Sie im Anhang
 des Hauptkatalogs.



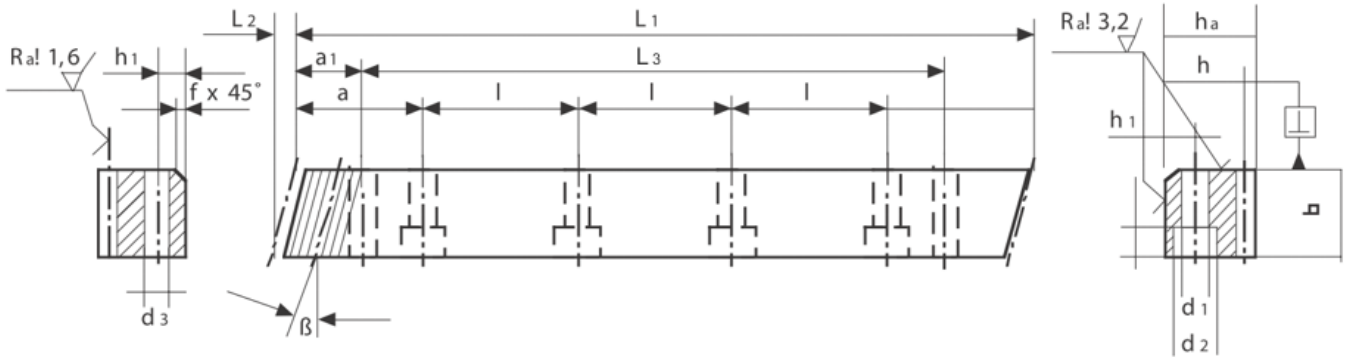
Bestellnummer	Modul	NL	L	ZZ	B	H	H1
566-010-0005	1	500	499,51	159	15	15	14,0
566-010-0010	1	1000	1002,17	319	15	15	14,0
566-010-0020	1	2000	2001,19	637	15	15	14,0
566-015-0005	1,5	500	499,51	106	17	17	15,5
566-015-0010	1,5	1000	1003,74	213	17	17	15,5
566-015-0020	1,5	2000	2002,77	425	17	17	15,5
566-020-0005	2	500	502,65	80	20	20	18,0
566-020-0010	2	1000	1005,31	160	20	20	18,0
566-020-0020	2	2000	2004,34	319	20	20	18,0
566-025-0005	2,5	500	502,65	64	25	25	22,5
566-025-0010	2,5	1000	1005,31	128	25	25	22,5
566-025-0020	2,5	2000	2002,77	255	25	25	22,5
566-030-0005	3	500	499,51	53	30	30	27,0
566-030-0010	3	1000	1008,45	107	30	30	27,0
566-030-0020	3	2000	2007,48	213	30	30	27,0
566-040-0005	4	500	502,65	40	40	40	36,0
566-040-0010	4	1000	1005,31	80	40	40	36,0
566-040-0020	4	2000	2010,62	160	40	40	36,0
566-050-0005	5	500	502,65	32	50	50	45,0
566-050-0010	5	1000	1005,31	64	50	50	45,0
566-050-0020	5	2000	2010,62	128	50	50	45,0

Eingriffswinkel: 20 °
 Verzahnung: gerade
 Werkstoff: POM weiß
 Querschnittstoleranz: h12
 → entspricht 0,1–0,3 mm je nach Größe

Berechnungstabellen für „Zahnstangen- und Ritzelpaarungen“ sowie ein Produktdatenblatt über „POM“ finden Sie im Anhang des Hauptkatalogs.



Bestellnummer	Modul	NL	L	ZZ	B	H	H1
556-010-0005	1	500	499,51	159	15	15	14,0
556-010-0010	1	1000	1002,17	319	15	15	14,0
556-015-0005	1,5	500	499,51	106	17	17	15,5
556-015-0010	1,5	1000	1003,74	213	17	17	15,5
556-020-0005	2	500	502,65	80	20	20	18,0
556-020-0010	2	1000	1005,31	160	20	20	18,0
556-025-0005	2,5	500	502,65	64	25	25	22,5
556-025-0010	2,5	1000	1005,31	128	25	25	22,5
556-030-0005	3	500	499,51	53	30	30	27,0
556-030-0010	3	1000	1008,45	107	30	30	27,0

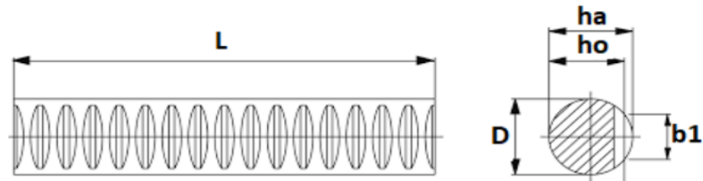


Verzahnung: schrägverzahnt, für fortlaufende Montage, allseitig geschliffen
 Schrägungswinkel: 19° 31' 42" rechtssteigend
 Werkstoff: Stahl C45/SAE 1141
 (16MnCr5 ebenfalls möglich)
 Zähne: induktiv gehärtet
 Zahnflanken: geschliffen auf Qualität 6

a	l
62,5	125,0

Bestellnummer	Modul	b/ha	L1	ZZ	L2	h	h1	d1	d2	f+0,5	t	a1	L3	d3
542-020-0205	2	24	500,00	75	8,5	22,0	8	7	11	2	7	31,7	436,6	5,7
542-020-0210	2	24	1000,00	150	8,5	22,0	8	7	11	2	7	31,7	936,6	5,7
542-030-0205	3	29	500,00	50	10,3	26,0	9	10	15	2	9	35,0	430,0	7,7
542-030-0210	3	29	1000,00	100	10,3	26,0	9	10	15	2	9	35,0	930,0	7,7
542-040-0205	4	39	506,67	38	13,8	35,0	12	10	15	3	9	35,0	433,0	7,7
542-040-0210	4	39	1000,00	75	13,8	35,0	12	10	15	3	9	35,0	933,4	7,7
542-020-0105	2	24	500,00	75	8,5	22,0								
542-020-0110	2	24	1000,00	150	8,5	22,0								
542-030-0105	3	29	500,00	50	10,3	26,0								
542-030-0110	3	29	1000,00	100	10,3	26,0								
542-040-0105	4	39	506,67	38	13,8	35,0								
542-040-0110	4	39	1000,00	75	13,8	35,0								

Eingriffswinkel: 20°
 Verzahnung: gerade
 Werkstoff: Stahl C45
 Durchmesser: h6 geschliffen



Berechnungstabellen für „Zahnstangen- und Ritzelpaarungen“ finden Sie im Anhang des Hauptkatalogs.

Bestellnummer	Modul	NL	L	ZZ	D x ha	ho	b1
541-010-0005	1	500	499,51	159	10x10	9,0	6,0
541-010-0010	1	1000	1002,17	319	10x10	9,0	6,0
541-010-0020	1	2000	2001,19	637	10x10	9,0	6,0
541-015-0005	1,5	500	499,51	106	15x15	13,5	9,0
541-015-0010	1,5	1000	1003,74	213	15x15	13,5	9,0
541-015-0020	1,5	2000	2002,77	425	15x15	13,5	9,0
541-020-0005	2	500	502,65	80	20x20	18,0	12,0
541-020-0010	2	1000	1005,31	160	20x20	18,0	12,0
541-020-0020	2	2000	2004,34	319	20x20	18,0	12,0
541-025-0005	2,5	500	502,65	64	25x25	22,5	15,0
541-025-0010	2,5	1000	1005,31	128	25x25	22,5	15,0
541-025-0020	2,5	2000	2002,77	255	25x25	22,5	15,0
541-030-0005	3	500	499,51	53	30x30	27,0	18,0
541-030-0010	3	1000	1008,45	107	30x30	27,0	18,0
541-030-0020	3	2000	2007,48	213	30x30	27,0	18,0
541-040-0005	4	500	502,65	40	40x40	36,0	24,0
541-040-0010	4	1000	1005,31	80	40x40	36,0	24,0
541-040-0020	4	2000	2010,62	160	40x40	36,0	24,0

